



La Tuilière

Vœux à la population pour 2017



Meilleurs vœux à tous

▶ Habitants

- Bienvenue à Manon AUCLAIR née le 12/10 et domicilié au Vernois
- Aux jeunes mariés
- A nos aînés
- Aux anciens combattants
- A notre commerce multiservices
- ...

▶ Employés communaux

▶ Bénévoles des associations

Bilan 2016

»» Des projets qui avancent

Logement Ecole

- ▶ Isolation des murs + doublage
 - Employé communal
- ▶ Isolation des combles
 - Ets Mosnier
- ▶ Electricité
 - Ets EMGT
- ▶ Plomberie
 - Ets Epinat
- ▶ Faïence et peinture
 - Ets Rathier
- ▶ Revêtement de sol
 - Christian
- ▶ Petits travaux de menuiserie
 - Jean-Marc
- ▶ Nettoyage de fin de chantier
 - Dominique et Joëlle

Aménagement extérieur du bâtiment Feugère

- ▶ Création d'une terrasse.
- ▶ Aménagement d'un accès facilité.
 - MCM



Bâtiment technique de Bigotière

- ▶ Suppression des fibrociments amiantés
 - Ets Cuisson
- ▶ Couverture avec des panneaux isolés
 - Ets Goutorbe



Eglise

- ▶ Facades
 - Ets MCM
- ▶ Entretien couverture
 - Ets Goutorbe



Réseau de chaleur du bourg

- ▶ Réseau posé
- ▶ Entrée dans les bâtiments à terminer
- ▶ Mise en service envisagée pour l'été
- ▶ Suivi assidu de René, Jean-Marc et Stéphane

Boisements

- ▶ Plantation et entretien de 1,16ha sur la section d'Epinat.
- ▶ Révision de la réglementation des boisements
 - Commission Intercommunale d'aménagement foncier.
 - Création de zones (libres, réglementées et interdites)
 - Equilibre entre
 - Agriculture
 - Forêt
 - Habitations
 - Espaces naturels sensibles et remarquables

Station d'épuration (foncier)



Couverture en téléphonie du bourg

- ▶ Contact avec la sous-préfecture depuis mars
- ▶ Relevé effectué par René
- ▶ Relevé effectué par les services de de l'Etat ce début d'année

Cantine

- ▶ Mise aux normes imposée par la DDPP:
 - Formation
 - Outillage
 - Procédures
 - Moustiquaire
 - ...

Communauté de communes

- ▶ La CCPU est maintenue telle qu'elle
- ▶ L'administration et les élus locaux souhaitent un agrandissement du périmètre
- ▶ Deux visions:
 - Rejoindre Roannais Agglomération.
 - Créer une autre entité
- ▶ Les prochains changements n'auront lieu qu'au 01 / 01 / 2018 avec:
 - Fusion de la CCPU avec ???
 - Dissolution de la CCPU



Projets pour 2017

- » De nombreux projets pour une année chargée

Maison Rocle

- ▶ Création de 3 logements
- ▶ Chaufferie bois pour les bâtiments communaux



Projet éolien

- ▶ Permis de défricher accordé
- ▶ Permis de construire accordé
- ▶ Autorisation d'exploiter: le préfet doit trancher d'ici fin janvier

Chemin forestier du Creux Fayant

- ▶ Subventions accordées
- ▶ Etude d'impact en cours de finalisation
- ▶ Travaux été 2017



Salle des fêtes

- ▶ Mise au propre de l'étage:
 - Chape
 - Enduit
 - Plafond



Aménagement extérieur de la mairie

- ▶ Apport de terre végétale
- ▶ Engazonnement
- ▶ Quelques plantations d'ornement



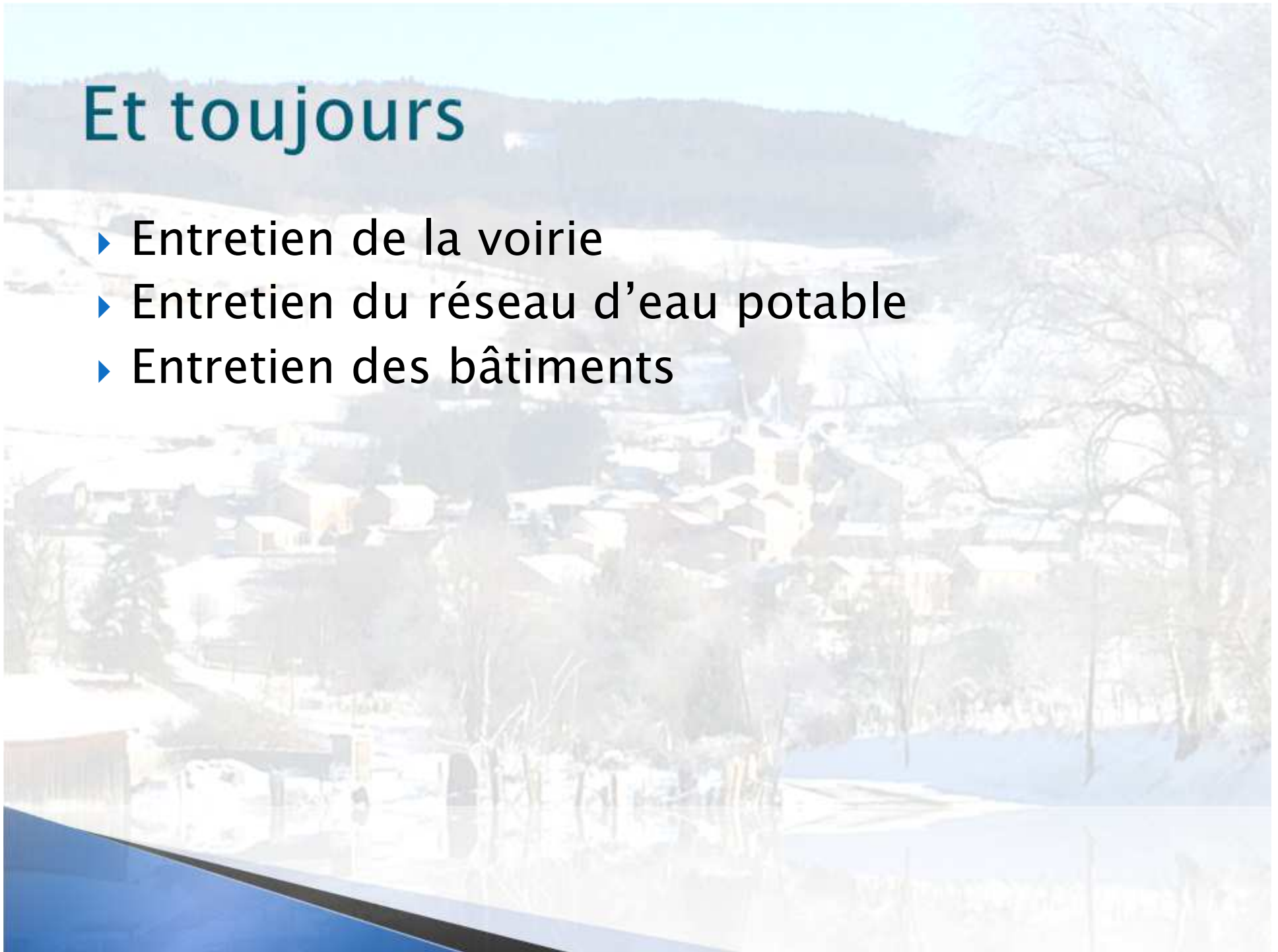
Cimetière

- ▶ En fonction des subventions
 - A minima: réparation et mise en valeur des murs
 - Voir aménagement devant le mur côté parking



Et toujours

- ▶ Entretien de la voirie
- ▶ Entretien du réseau d'eau potable
- ▶ Entretien des bâtiments



Le samedi 10 juin 2017

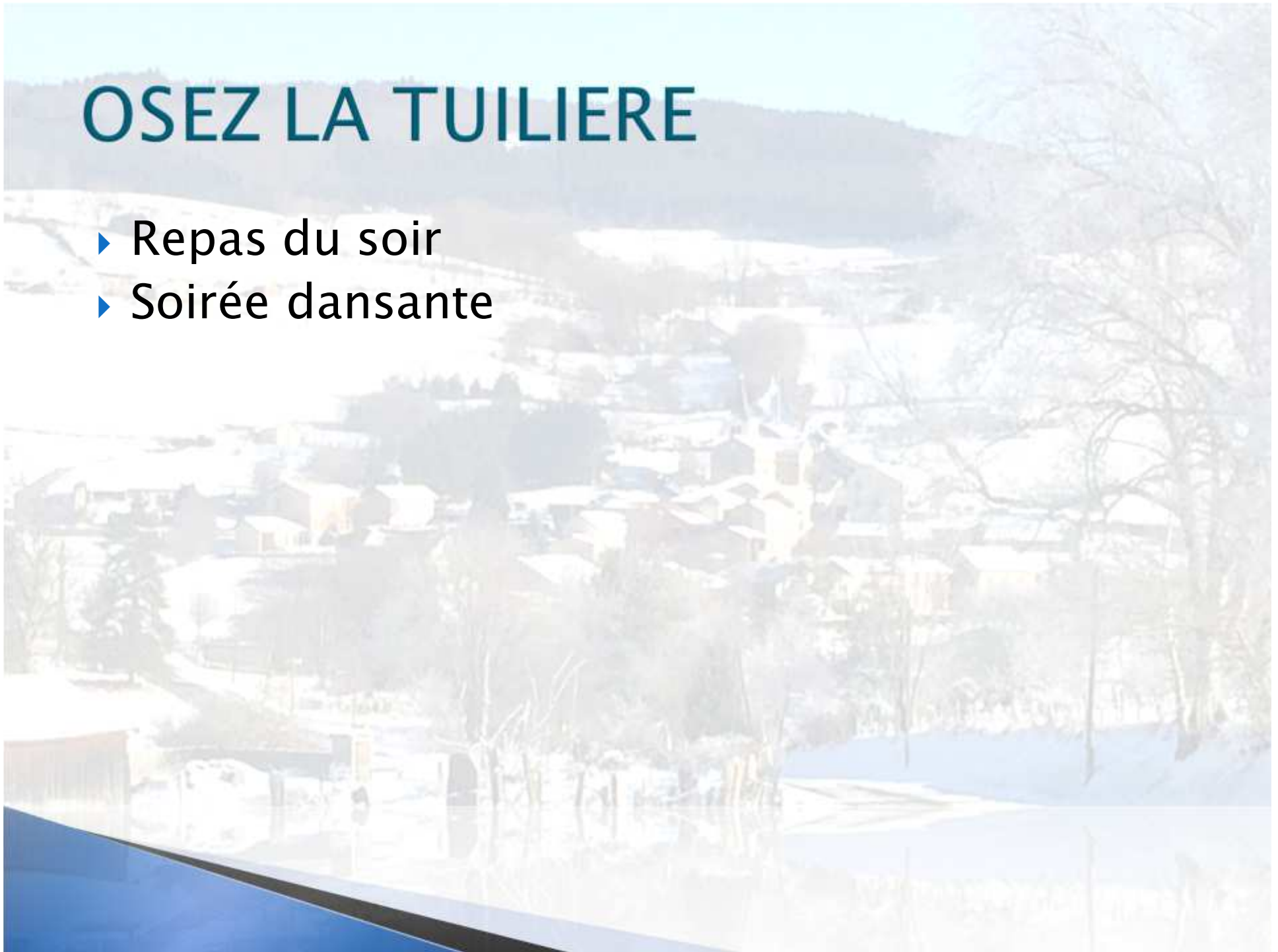
»» Le syndicat d'initiatives,
toutes les associations et la
municipalité vous
proposent....

OSEZ LA TUILIERE

- ▶ Journée d'animations gratuites:
 - Zumba
 - Tour de tracteur pour les enfants
 - Bucheronnage
 - Spectacle des écoliers
 - Maquillage des enfants
 - Mur d'escalade
 - Kart avec chiens de traîneaux
 - Tir à l'arc
 - Marche nordique
 - Kermesse
 - Voitures anciennes
 - Matériel agricole ancien
 - Marché 100% local (boulangerie, bijoux, sculptures métalliques, vannerie, jouets en bois, sabotier, foie-gras, travaux d'aiguille et couture, ...)

OSEZ LA TUILIERE

- ▶ Repas du soir
- ▶ Soirée dansante



Bonne année 2017

